

Faktablad Zmart Alfa

Basfakta för investerare

Detta faktablad riktar sig till investerare och innehåller basfakta om denna fond. Faktabladet är inte reklammaterial. Det är information som krävs enligt lag för att hjälpa dig att förstå vad en investering i fonden innebär och riskerna med denna. Du rekommenderas att läsa den så att du kan fatta ett välgrundat investeringsbeslut.

Zmart Alfa klass C
ISIN-kod: SE0006852190

Fonden förvaltas av Zmartic Fonder AB Org.nr: 556899-7349

Mål- och placeringsinriktning

Fonden är en absolutavkastande aktiefond som har ett globalt fokus utan geografisk avgränsning. Fonden tar långa och korta positioner i aktier och aktierelaterade finansiella instrument.

För att uppnå fondens målsättning med hänsyn till risktagandet, förvaltas fonden aktivt med en väldiversifierad portfölj av instrument och positioner. Fonden har en förvaltningsstil som i normalläget är marknadsneutral i sitt aktiva positionstagande och fondens totala bruttoexponering får maximalt uppgå till 200 procent av fondens värde. I normalfallet är minst 90 procent av fondens medel placerade i aktier och aktierelaterade finansiella instrument

Fonden skiljer sig från traditionella aktie- och obligationsfonder genom att fondens målsättning över tiden ska ge andelsägarna en positiv avkastning oavsett riktning på aktiemarknaden.

Målsättningen är att fonden årligen ska avkasta 4-8 procent efter avgifter. Investeringsprocessen bakom fondens placeringar består av fundamental analys och fonden kommer att väga in tematiska och evolutionära trender i analysen, vilket medför att en stor del av innehaven kommer att vara långsiktiga och således kommer omsättningshastigheten i fonden att vara låg.

Fonden får investera i derivatinstrument för att effektivisera förvaltningen, även i s.k. OTC-derivat. Fonden får även använda sig av blankning av värdepapper för att öka avkastningen och skapa hävstång. Fonden lämnar ingen utdelning. Utdelningar återinvesteras i fonden. Köp och försäljning av fondandelar kan normalt ske alla bankdagar.

Zmart Alfa vänder sig till dig som efterfrågar en produkt med lägre risk, stabil avkastning över tiden och en placeringshorisont på minst tre år.

Risk/avkastningsprofil

Fondens risknivå kan komma att variera över tiden beroende på hur stor andel av nettoexponeringen som sker mot aktierelaterade instrument.



Lägre möjlig avkastning

Risk/avkastningsindikatorn visar sambandet mellan risk och möjlig avkastning vid en investering i fonden. Då fonden är nystartad baseras indikatorn på fondbolagets bedömning av risknivån. Fonden Zmart Alfa tillhör kategori 3, vilket betyder låg risk för både upp- och nedgångar i andelsvärdet. Kategori 1 innebär inte att fonden är riskfri. Fonden kan med tiden flytta både till höger och till vänster på skalan. Det beror på att indikatorn framöver bygger på historiska data som inte är en garanti för framtida

Högre möjlig avkastning

risk/avkastning. Fonden placerar främst i aktierelaterade tillgångar som generellt kännetecknas av högre risk. Indikatorn speglar framförallt upp- och nedgångar i den totala aktierelaterade exponeringen i fonden. Fondens placeringar sker i stor utsträckning genom att simultant placera i både långa och korta aktiepositioner samtidigt, vilket minskar den marknadsspecifika risken. Mer information om risk finns i Informationsbroschyren som hålls tillgänglig på www.zmarticfonder.se

Avgifter

Engångsavgifter som tas ut före eller efter du investerar

Insättningsavgift:	Ingen
Uttagsavgift:	Ingen

Avgifter som tas ur fonden under året

Årlig fondavgift, andelsklass C:	0,75 %
----------------------------------	--------

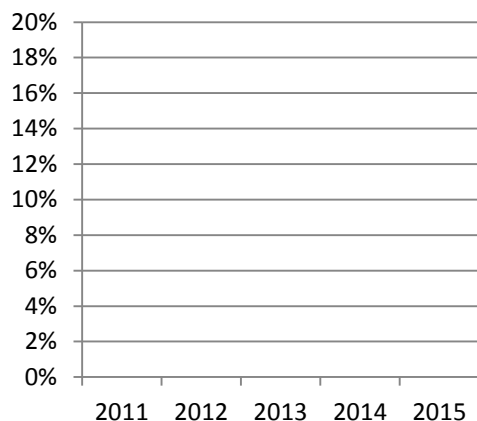
Avgifter som tas ur fonden under särskilda omständigheter

Resultatbaserad avgift*:	20% av fondens överavkastning
--------------------------	-------------------------------

Avgifterna utgör betalning för fondens kostnader inklusive marknadsföring och distribution. Dessa minskar fondens potentiella avkastning. Årlig fondavgift avser den faktiska avgift som årligen kommer att tas ur fonden och den resultatbaserade avgiften är den avgift som kommer att tas ur fonden när avkastningen överstiger jämförelseindex.

* Beräkning av resultatbaserad avgift: 20% av fondens överavkastning om värdeutvecklingen överträffar jämförelseavkastningen på 90-dagars statsskuldsväxlar och efter avdrag för årlig avgift. Den resultatbaserade avgiften beräknas dagligen samt erläggs den sista bankdagen varje månad. Fonden använder sk. "high water mark" för den resultatbaserade avgiften.

Tidigare resultat



Fonden är nystartad. Således finns ingen historik att redovisa. När fonden varit verksam i ett år och mer kommer fondens resultat att redogöras i ett stapeldiagram.

Resultatuppgifter redovisas endast för helt kalenderår. Fonden startade den 4 mars 2015.

Tidigare resultat är ingen garanti för framtida resultat.

Praktisk information

Ytterligare information om Zmart Alfa framgår av informationsbroschyren, fondbestämmelserna och hel- och halvårsrapporten. Dessa finns kostnadsfritt på fondbolagets hemsida.

Hemsida: www.zmarticfonder.se
Telefonnummer: 08-511 611 40
Förvaringsinstitut: SEB AB (publ)
Revisorer: EY

Fondens andelsvärde: Andelsvärdet beräknas dagligen och publiceras på hemsidan.

Skatt: Den skattelagstiftning som tillämpas i fondens auktorisationsland kan ha en inverkan på din personliga skattesituation. För information om minsta investeringsbelopp och månadssparande hänvisas till www.zmarticfonder.se

Zmartic Fonder AB kan hållas ansvarigt endast om ett påstående i detta faktablad är vilseledande, felaktigt eller oförenligt med de relevanta delarna av fondens informationsbroschyr.

Denna fond är auktoriserad i Sverige och tillsyn över fonden utövas av Finansinspektionen. Dessa basfakta för investerare gäller per 2016-02-04.